

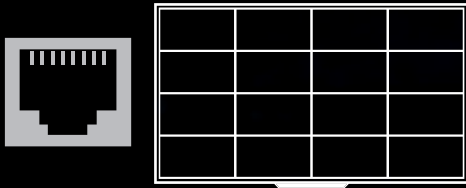


# IP MultiViewer

Powered by



## IP로 동작하는 첨단 멀티뷰어

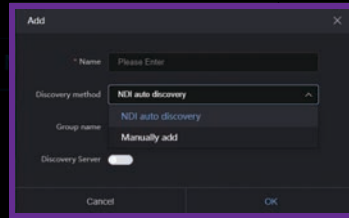


IP 비디오 워크플로우를 구성할 때 중요한 요소 중 하나는 어떻게 우리가 원하는 소스를 정확하게 모니터링 할 것인가입니다. 그리고 사용자들이 그것을 얼마나 편하게 사용할 수 있는가가 중요합니다.

LIVE IP MultiViewer는 새로 디자인된 UI를 통해 사용자 정의가 가능한 프로젝트 구성을 비롯해 프로그램, 카메라, 레이아웃 등 모든 기능을 유연하게 구현할 수 있습니다. 또한 모니터링 레이아웃의 실시간 IP 전환을 통해 멀티 IP 비디오를 중앙에서 관리하고 모니터링 하기 위한 최고의 전문가용 기능을 제공하고 있습니다.

온프레미스 NDI 서버 또는 Discovery Server를 통해 모니터링하기 위해 무제한 NDI 소스를 추가할 수 있으며 다양한 브랜드의 장치로부터 Full NDI, NDI HX2 및 NDI HX3 멀티 채널 비디오 스트림을 최대 4K 60p 해상도로 구성하고 HDMI 또는 NDI로 재인코딩 하는 것이 가능합니다.

## 폭넓은 NDI 소스 운영



LIVE IP MultiViewer는 NDI Discovery 서버 통합을 통해 네트워크에서 NDI 소스를 자동으로 검색할 수 있습니다. 또한 안정적으로 NDI 소스를 추적하고 모니터링하기 위해 개별적으로 IP 주소를 사용하여 장치를 추가 할 수도 있습니다.

LIVE IP MultiViewer는 LIVE IP의 에코 시스템에 소속되어 있기 때문에 LIVE IP Control Server에서 제공하는 디스커버리 서버를 사용할 수 있을 뿐만 아니라 KiloLink 서버와 통합되어 관리 및 장치 설정이 가능합니다.

아무리 복잡한 IP 비디오 워크플로우라고 해도 사용자가 원하는 레이아웃에 맞춰 정확하게 IP 소스를 찾아내고 배치할 수 있습니다.

## 서버 기반으로 어디서나

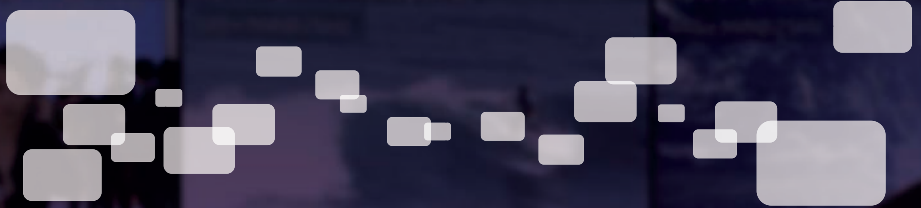


웹 기술을 기반으로 하는 LIVE IP MultiViewer는 서버 기반으로 동작하며 네트워크 상의 모든 IP 비디오를 모니터링하고 비디오 소스 상태를 확인할 수 있습니다.

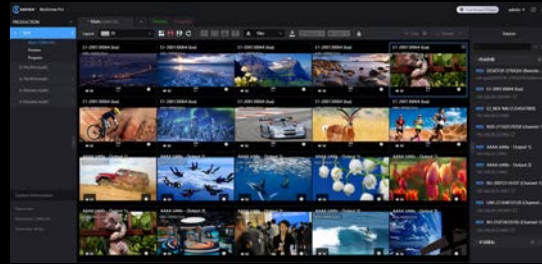
QR 코드를 스캔하거나 모바일 장치를 포함한 브라우저 URL 을 통해 동일한 네트워크에 있는 모든 사용자가 액세스할 수 있습니다.

LIVE IP MultiViewer는 완전 관리형 권한 체제를 가지고 있기 때문에 운영자는 다양한 권한과 액세스를 쉽게 관리할 수 있습니다. 사용자, 그룹 또는 프로젝트별로 고급 권한 제어를 통해 세밀한 모니터링 서버를 제어할 수 있습니다.

서버 방식으로 구현되는 멀티 채널 IP 멀티뷰어를 사용하기 위해 사용자는 높은 네트워크 대역폭을 갖춰야할 필요가 없습니다. 일반 1GbE 네트워크 환경이나 Wifi 환경에서도 얼마든지 IP 멀티뷰 환경을 구축하고 소스를 모니터링 할 수 있습니다.



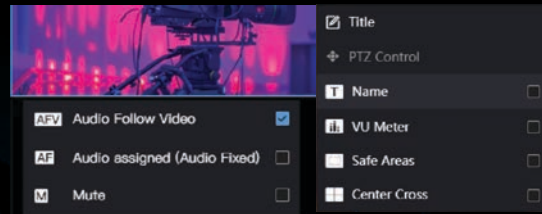
## Main & Sub Stream 지원



LIVE IP MultiViewer는 IP 멀티뷰어를 구축하기 위해 50GbE, 100GbE 같은 고비용의 네트워크를 구축할 필요가 없습니다. 일반적으로 가장 많이 사용하는 1GbE만으로도 수십개의 IP 비디오 소스를 모니터링하고 그 결과물을 다시 IP 비디오로 재배포 하는 것이 가능합니다.

이를 위해 LIVE IP MultiViewer는 NDI HB, NDI HX2, NDI HX3에서 Main Stream과 Sub Stream을 상황에 따라 자동으로 조정하여 불러올 수 있습니다. Full Bandwidth에 비해 1/10 ~ 1/20 정도의 대역폭만 사용하는 Sub Stream은 모니터링용으로 충분한 이미지 품질과 오디오 모니터링을 지원하며 네트워크 부하를 낮추어 멀티 채널을 운영하면서도 대역폭을 획기적으로 낮출 수 있습니다.

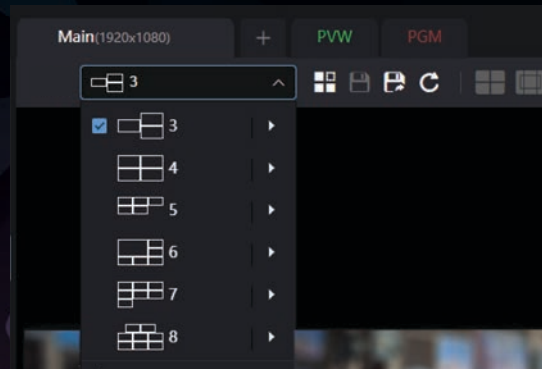
## 전문 오디오 & 오버레이 설정



다양한 소스를 모니터링 하는 멀티뷰어에서 오디오 소스를 함께 모니터링 하는 것은 매우 중요합니다. LIVE IP MultiViewer는 전문 오디오 기능을 지원하여 소스 비디오를 선택할 때 오디오 소스가 항상 따라서 바뀌어 비디오와 오디오를 함께 모니터링 할 수 있는 Audio Follow Video (AFV)를 지원합니다. 물론 특정 IP 비디오 소스만 선택하여 오디오를 고정할 수 있는 Audio Fixed(AF)를 사용하거나 모든 소스의 오디오를 비활성화 시키는 음소거(Mute) 모드도 선택할 수 있습니다.

또한 다양한 오버레이 요소를 활용하여 소스의 타이틀을 표시하거나 오디오 레벨 미터 (VU Meter), 안전 영역 (Safe Areas), 센터 표시 (Center Cross) 등 멀티뷰 모니터링을 위한 전문적인 기능을 지원합니다.

## 사용자 정의 레이아웃 지원



LIVE IP MultiViewer는 네트워크 상에 존재하는 여러 고대역 NDI 소스 및 NDI HX2, NDI HX3 소스를 모니터링하기 위해 PIP(Picture in Picture), PBP(Picture by Picture) 또는 1/2/3/4/5/6/7/8/9/16/20 그리드를 사용자가 원하는 형태로 자유롭게 멀티뷰어 스크린을 구성하는 것이 가능합니다.

사용자는 간단한 드래그 앤 드롭 방식으로 레이아웃을 완전히 사용자 정의로 만들 수 있으며 비디오 썸네일, 이름 및 해상도를 비롯한 여러 요소들을 자유롭게 늘리고 배치하고 수직 / 수평으로 정렬하여 가장 확인하기 편리한 형태로 만들어 낼 수 있습니다.

모든 레이아웃은 LIVE IP MultiViewer에 독립적으로 저장되며 사용자는 자신만의 레이아웃을 언제든지 불러올 수 있습니다. 장치가 다시 시작되는 경우 LIVE IP MultiViewer는 자동으로 마지막으로 저장된 레이아웃을 사용하여 모든 소스를 즉시 모니터링 할 수 있도록 설정됩니다.

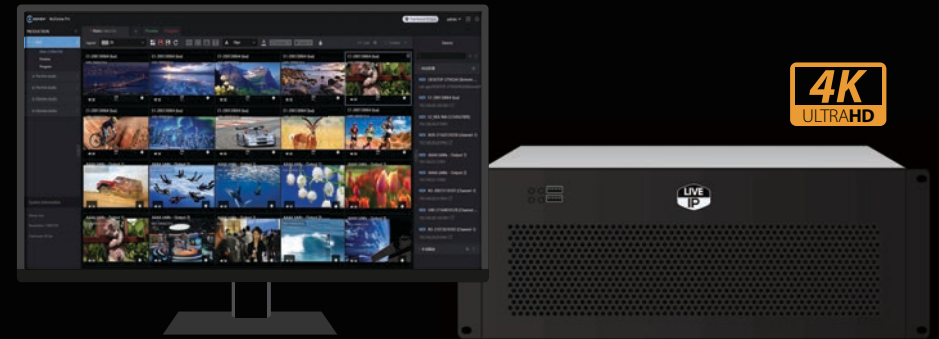


# LIVE IP MultiViewer



## LIVE IP MultiViewer (LIMV-H1) Spec.

Intel processor Workstation | 64GB DDR4 | NVIDIA RTX4060  
3RU Rackmount | NDI MultiViewer Pro | WebUI Management



## LIVE IP MultiViewer (LIMV-U1) Spec.

Intel processor Workstation | 64GB DDR4 | NVIDIA RTX4060 | 10GbE  
3RU Rackmount | NDI MultiViewer Pro | WebUI Management

©2024 DVNEST corporation. All rights reserved.

본사의 허락없이 브로셔의 내용을 일부 또는 전체를 복사하거나 사용하는 것은 금지되어 있습니다. 본 브로셔의 내용은 제품 성능 향상을 위해 사전 예고없이 변경될 수 있으며, 무게와 크기는 근사값입니다. 이 브로셔의 내용 중 이미지는 이해를 돕기위해 시뮬레이션 된 것입니다. "LIVE IP", "LIVE IP MultiViewer"은 (주)디브이네스트의 등록 상표입니다. 기타 모든 상표와 로고는 해당 소유자의 재산입니다.

